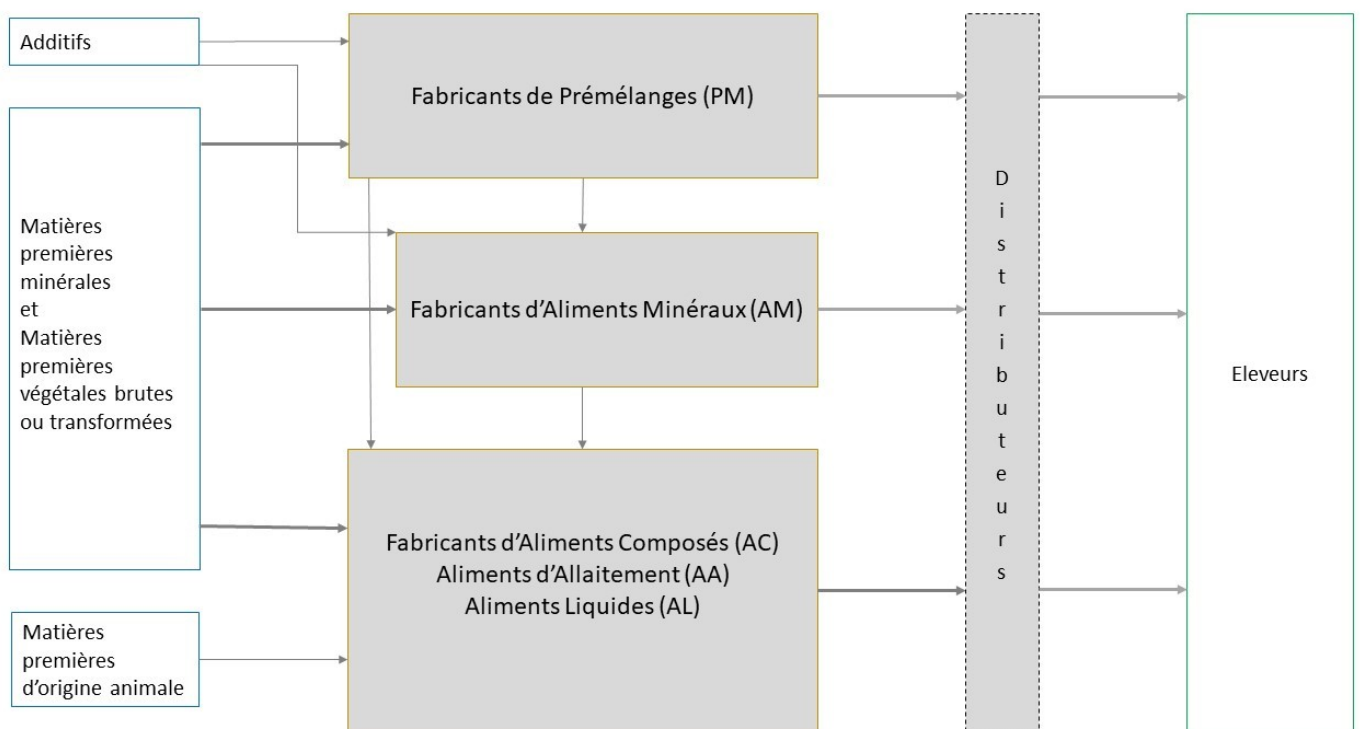


# Introduction - La nutrition animale en France

## Présentation schématique des principaux types d'opérateurs de l'alimentation animale



## La fabrication des « compléments » pour l'alimentation animale

### Les prémélanges d'additifs

Les prémélanges d'additifs ne sont pas destinés à l'alimentation directe des animaux. Ce sont des mélanges très concentrés qui se présentent le plus souvent sous forme de poudres.

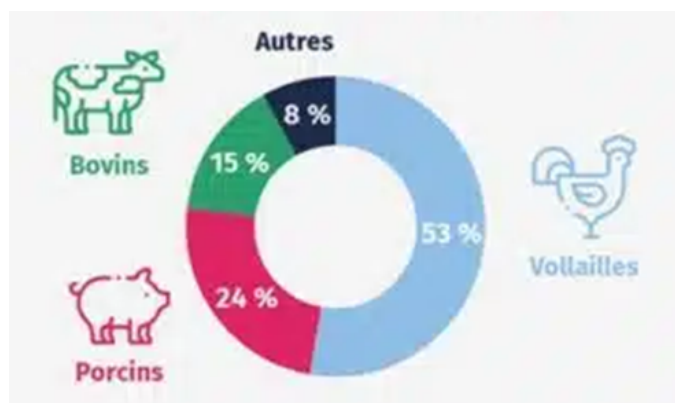
Ils sont constitués d'un mélange d'additifs autorisés par une réglementation européenne spécifique. Ils constituent un « produit intermédiaire », incorporé en très faible quantité dans l'aliment composé, assurant une répartition homogène des additifs dans celui-ci. Ces mélanges d'additifs sont commercialisés auprès des fabricants d'aliments en l'état ou, le plus souvent, en combinaison avec une ou plusieurs matières premières (végétales ou minérales) qui servent de support et garantissent un mélange homogène. Les prémélanges contiennent généralement des concentrations en additifs telles qu'ils ne peuvent pas être considérés comme des aliments complémentaires.



Parmi les principaux additifs, on peut citer les vitamines, les oligo-éléments, les acides aminés, les arômes, les agents liants, les conservateurs, ... . En Europe, les additifs composant un prémélange sont tous évalués et autorisés pour leur efficacité et leur sécurité pour les animaux, l'homme et l'environnement. Ils peuvent avoir différentes fonctions?: technologiques, nutritionnelles, sensorielles, zootechniques.

La production française de prémélanges représente près de 160 000 tonnes par an, dont une part (environ 40%) est exportée hors de France.

L'incorporation des prémélanges dans les fabrications d'aliments est généralement comprise entre 0,2 et 1 %. Ramenée à un tonnage d'aliments composés complets reconstitués, cette production de prémélanges correspond à une production annuelle d'aliments de plus de 30 millions de tonnes (dont des fabrications d'aliments hors de France à partir de prémélanges exportés).



La répartition des destinations des prémélanges par espèces reflète à peu près le poids des fabrications d'aliments en France avec une priorité pour les volailles, les porcs et les bovins. Les autres espèces représentent des volumes moins importants.

*Infographie AFCA-CIAL, marché des prémélanges 2021, répartition par espèce (équivalent aliments reconstitués).*

## Les aliments minéraux

Un aliment minéral est un aliment complémentaire constitué principalement de minéraux et contenant au moins 40% de cendres brutes. Il est constitué par des macro-éléments minéraux tels que le phosphore, le calcium, le magnésium, le sodium ou le potassium apportés par des matières premières minérales principalement issues de gisements naturels (phosphates, carbonate de

calcium, magnésie, sel...) et par des oligo-éléments, composés de métaux ou métalloïdes sources de fer, zinc, cuivre, manganèse, iode, sélénium, cobalt ou molybdène.



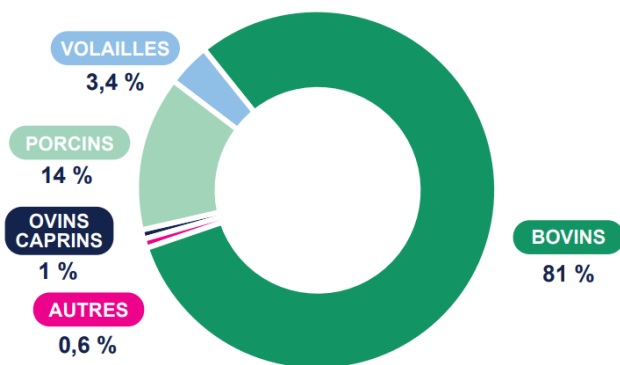
Les aliments minéraux se présentent sous forme de poudres, de semoulettes ou de granulés, mais également sous forme compactée en blocs à lécher présentés tels quels ou dans des seaux ou des bassines.

Les aliments minéraux sont distribués à hauteur de 20 à 400 grammes par jour selon l'espèce, le stade physiologique et le niveau de production. Les vaches laitières sont les plus grandes consommatrices d'aliment minéral, avec des quantités quotidiennes pouvant aller jusqu'à 600 g (lorsqu'il contient du bicarbonate de sodium).

L'aliment minéral se distribue principalement sur la ration de base ou il peut être incorporé au préalable dans l'aliment. Les éleveurs fabriquant leur aliment à la ferme incorporent eux-mêmes le minéral dans leur aliment.

Le volume d'aliments minéraux fabriqués en France avoisine les 400 000 tonnes par an.

#### RÉPARTITION DE LA PRODUCTION D'ALIMENTS MINÉRAUX « STANDARD » PAR ESPÈCE



Ces aliments minéraux sont principalement destinés aux ruminants (notamment bovins pour plus de 80%) et représentent la complémentation d'un volume global annuel de plus de 7 millions de tonnes de ration complète pour ces animaux.

Par ailleurs, les aliments minéraux sont également commercialisés auprès d'éleveurs qui fabriquent eux-mêmes leur aliment à la ferme et contribuent à un équivalent d'environ 2 millions de tonnes d'aliments complets pour porcs et de 350 000 tonnes pour d'autres espèces (volailles notamment poules).

Source AFCA-CIAL\_Rapport d'activité 2022

## Les aliments liquides



Cette dénomination n'englobe pas l'ensemble des aliments complémentaires sous forme liquide mais désigne sur le terrain les produits auparavant appelés réglementairement "aliments mélassés".

L'aliment liquide est un mélange de plusieurs matières premières liquides issues de la fabrication du sucre ou de fermentations (mélasse de canne à sucre ou de betterave, coproduits liquides issus de l'industrie agro-alimentaire). Il est riche en sucres et en matières azotées rapidement assimilables. Grâce à un apport simultané d'azote soluble et d'énergie fermentescible, l'aliment liquide nourrit et stimule la flore ruminale.

La production française est d'environ 70 000 tonnes par an. La quasi-totalité de ces volumes est destinée à la complémentation des fourrages des ruminants, notamment pour l'élevage bovin. L'aliment liquide présente un intérêt pour corriger les valeurs nutritives de rations fourragères très pauvres ou déséquilibrées. Il contribue à satisfaire les besoins en azote, minéraux et énergie de la population microbienne de la panse et à activer la fermentation de la cellulose.

## Aliments complémentaires spécifiques

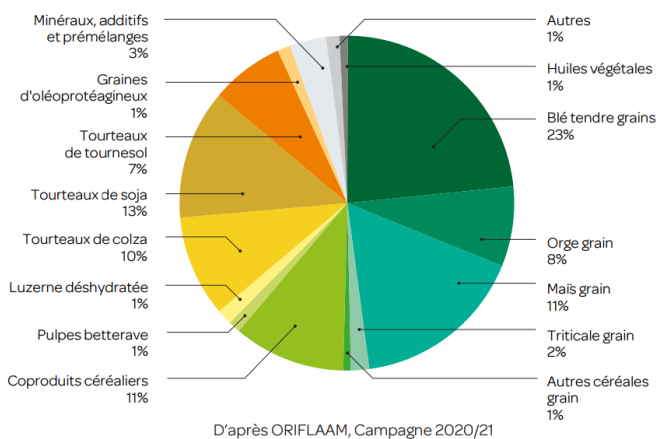


Même s'ils ne font pas l'objet d'une catégorisation spécifique dans le guide, **les aliments diététiques** et tous les aliments complémentaires spécifiques (sous forme solide, liquide, pâte, gel, ...), incluant les bolus, sont également concernés par son contenu.

# La fabrication des aliments composés pour l'alimentation animale

## Les aliments composés complets

### PANIER DE MATIÈRES PREMIÈRES UTILISÉES PAR LES FAB



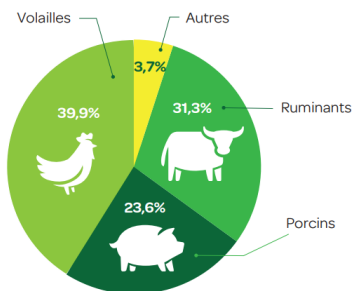
**Les aliments composés** (complets ou complémentaires) utilisent une grande variété de matières premières.

Les céréales (blé et maïs principalement) et leurs coproduits représentent un peu plus de la moitié des matières premières utilisées dans la fabrication des aliments composés. Les tourteaux d'oléoprotéagineux, coproduits issus principalement du soja et du colza, représentent plus du quart des utilisations.

Globalement, les fabricants d'aliments composés valorisent de nombreux coproduits pour plus de 40% des matières premières incorporées dans leur production.

## PART DES DIFFÉRENTES ESPÈCES ANIMALES DANS LA PRODUCTION D'ALIMENTS COMPOSÉS

(Source : SSP / SNIA / LCA NA)



Les aliments composés complets se présentent sous différentes formes: granulés, farines, miettes, mash.

19.2 millions de tonnes d'aliments composés ont été produits en France en 2022.

## Les aliments d'allaitement

Un aliment d'allaitement est un aliment composé pour animaux, administré après dilution dans une quantité de liquide, destiné à l'alimentation des jeunes animaux en complément ou en remplacement du lait maternel post-colostral, ou bien à l'alimentation de jeunes animaux tels que les veaux, les agneaux ou les chevreaux de boucherie.

Les aliments d'allaitement sont composés de matières premières à la fois d'origine laitière (lactosérum ou poudre de lait écrémé) et végétales (matières grasses et protéines).

En France sont produits par an, environ 360 000 tonnes d'aliments d'allaitement pour animaux.

---

Revision #28

Created 18 March 2022 14:05:14 by Admin

Updated 27 July 2023 12:12:46 by Celine Ravel